

Lots de BIL									
N° LOT	Parcelle	Volume	Volume	Volume	Volume	Volume	Nbre de	Mise à prix HT	
BIL		Hêtre	Chêne	Frêne	Charme	Total (m3)			
(M3)		(M3)	(M3)	(M3)	(M3)				
SCHNEIZWALD	1	7	2,21	9,08	0	0	10,72	20	640
	2	8	0,63	6,8	0	0,74	8,17	19	460
	3	8	0	6,3	0	0	6,3	12	350
	4	2	1,47	7,93	0	1,36	10,76	21	620
	5	2	5,51	4,59	0	0	10,1	18	610
	6	2	3,06	6,38	0	0	9,44	16	550
	7	2	3,82	5,9	0	0	9,72	16	570
	8	2	3,49	7,44	0	0	10,93	18	640
	9	2	4,4	5,18	0	0	9,58	21	570
	10	2	0	5,02	0	0	5,02	10	280
	11	2	1,11	4,32	1,97	0	7,4	17	440
	12	2	0	5,55	0	0	5,55	4	250
	13	2	2,47	5,59	0	0	8,06	12	470
	14	2	0,43	8,86	0	1,6	10,89	19	620
	15	2	0,89	6,19	0	0,83	7,91	19	450
	16	2	3,82	5,95	0	0	9,77	17	580
	17	4	3,4	7,42	0	0	10,82	18	630
	18	2	0	4,49	0	0,52	5,01	8	280
	19	2	0	6,77	0	4,6	11,37	22	670
	20	4	0	11,37	0	0,59	11,96	20	660
	21	4	0	4,95	0	0	4,95	9	270
	22	4	0,4	3,16	0	0	3,56	9	200
	23	4	0	2,2	2,13	1,01	5,34	12	320
BANNHOLZ	2	16	5,19	4,58	0	0	9,55	20	590
	3	16	5,97	4,67	0	0,16	10,8	21	650
	4	16	6,33	2,36	0	0,12	8,81	16	550
	5	16	5,01	4,63	0	1,67	11,31	19	690
	8	16	0	8,7	0	0	8,7	21	480
	10	16	7,03	1,51	0	2,15	10,69	17	680
	11	16	0,53	3,87	0	3,82	8,22	17	500
	12	16	2,6	2,32	0	2,33	7,25	15	450
	13	19	1,31	0	1,35	0	2,66	2	170
	50	19	7,97	0	0	0	7,97	8	520
GW	1	46	0	16,61	0	0	16,61	27	910

***Les visites des lots : le possesseur de ce cahier est autorisé à utiliser les chemins forestiers fermés à la circulation pour visiter les lots, et ce jusqu'au jour de la vente uniquement. Les cartes localisant les lots sont schématiques et non contractuelles.***

LES MISES A PRIX SONT H.T (TVA 20 % EN SUS )

LES ENCHERES SE FERONT PAR TRANCHES DE 10 € MINIMUM

**REGLEMENT PAR CHEQUE LE JOUR DE LA VENTE**

## **CONDITIONS D'EXPLOITATION :**

- Le travail dans les lots pourra débuter dès la réception du permis d'exploiter mais est interdit :
  - Les dimanches et jours fériés
  - Entre le coucher et le lever du soleil
  - Les jours de battue

**Au Gebirgswald : 9 - 23 novembre 2024 / 7 - 21 décembre 2024 / 4 - 18 - 19 janvier 2025 / 1 février 2025**

**Au Schneitzwald : 16 novembre 2024 / 13 décembre 2024 / 31 janvier 2025**

- Les fossés, limites de parcelles, pistes et sentiers limitant ou traversant le lot devront être débarrassés de tout produit de la coupe
- Il est interdit de pratiquer de faux chemins, le vidange de bois devra se faire par les seuls accès autorisés (Cloisonnement).
- L'acheteur est responsable des dégâts causés aux voies, semis, plants, arbres préservés.
- Aucun déchet ne devra être abandonné sur le lot.

## **FEUX INTERDITS**

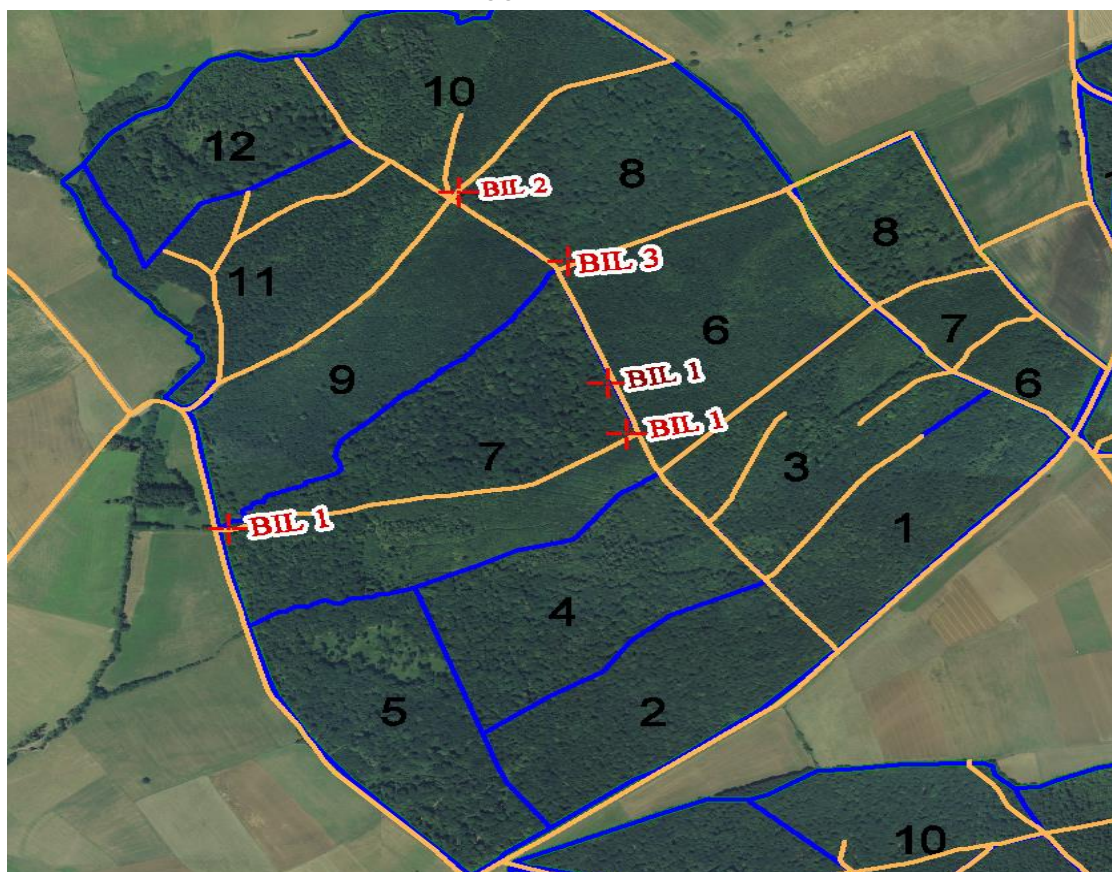
DELAI DE FACONNAGE ET DE VIDANGE : **15 mai 2025**

**Pour tout renseignement complémentaire veuillez contacter M. David DIEDA  
au 06 29 79 58 54**

Forêt communale de INGWILLER

Vente de bois

SCHNEIZWALD

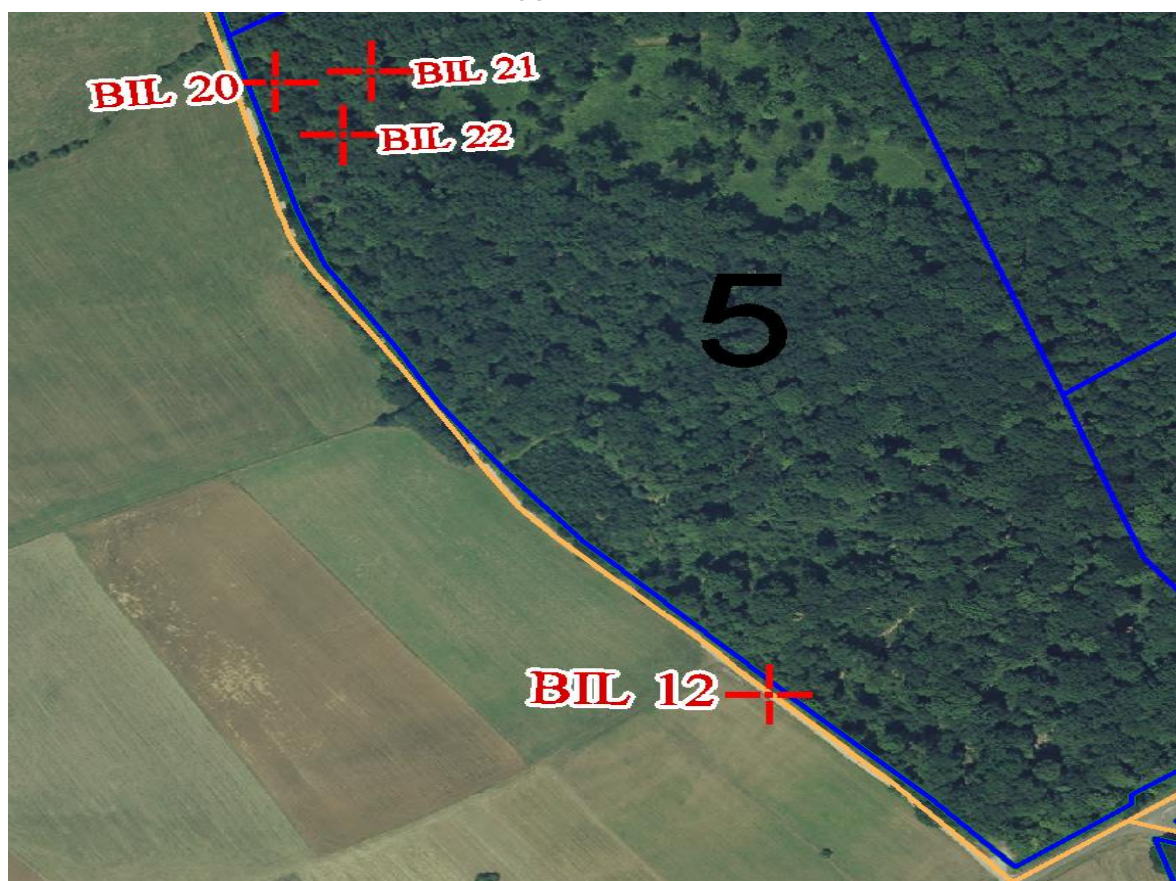




Forêt communale de INGWILLER

Vente de bois

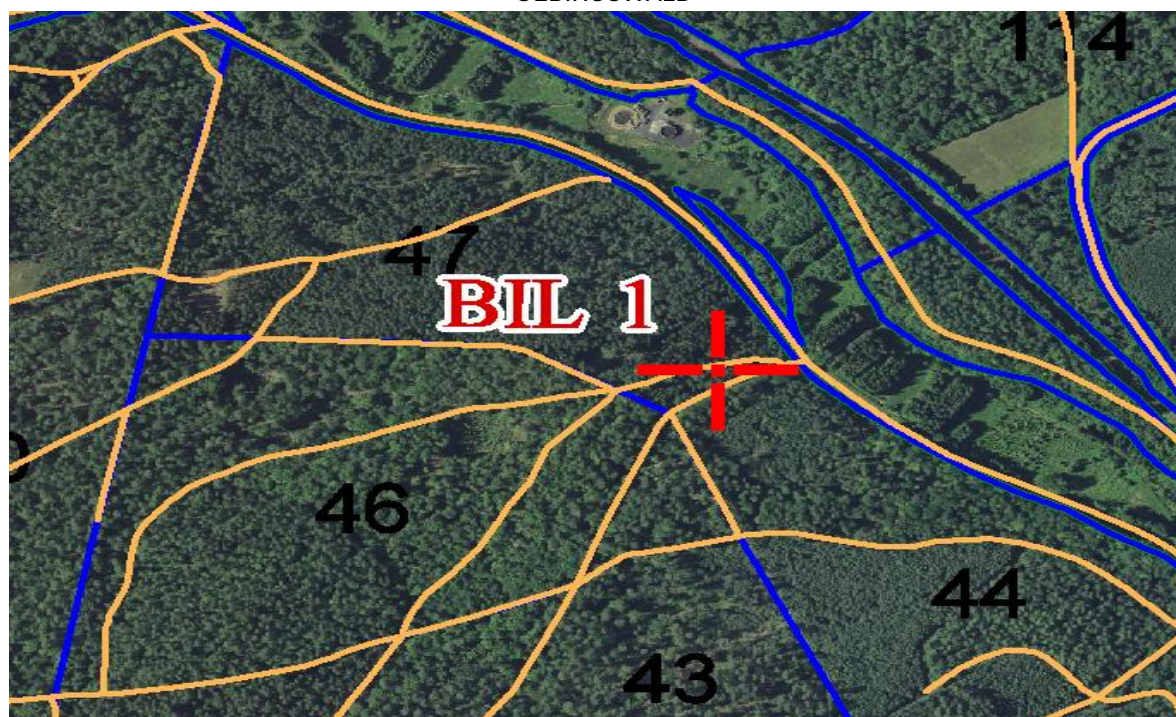
SCHNEIZWALD



Forêt communale de INGWILLER

Vente de bois

GEBIRGSWALD



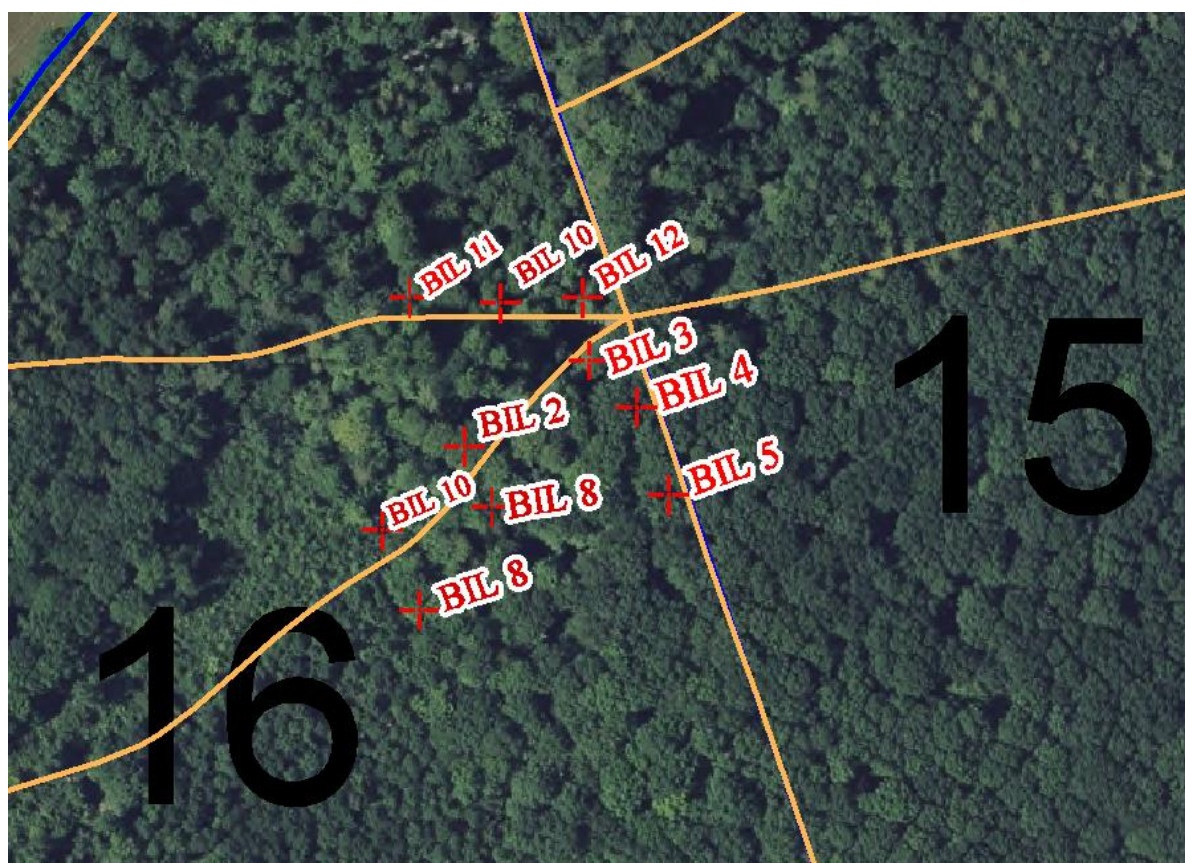
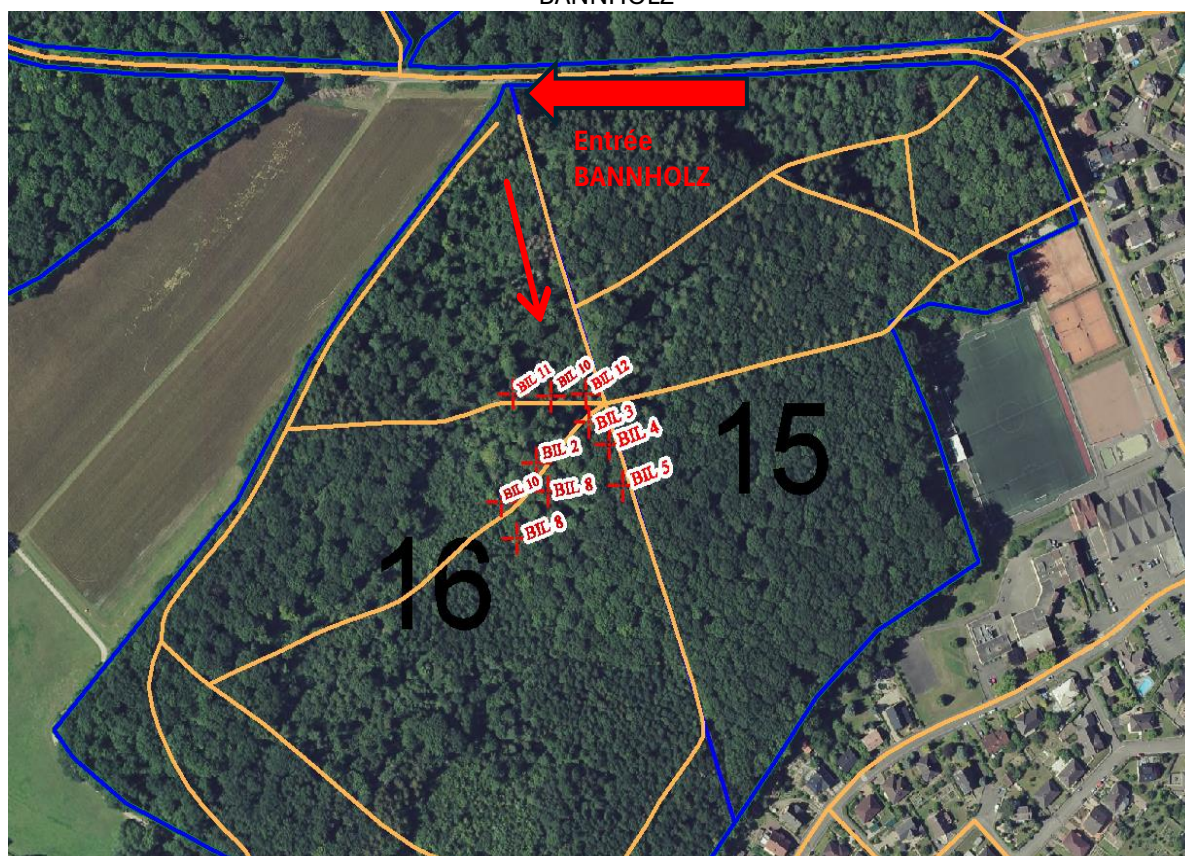
Voir plan d'ensemble en dernière page.



Forêt communale de INGWILLER

Vente de bois

BANNHOLZ

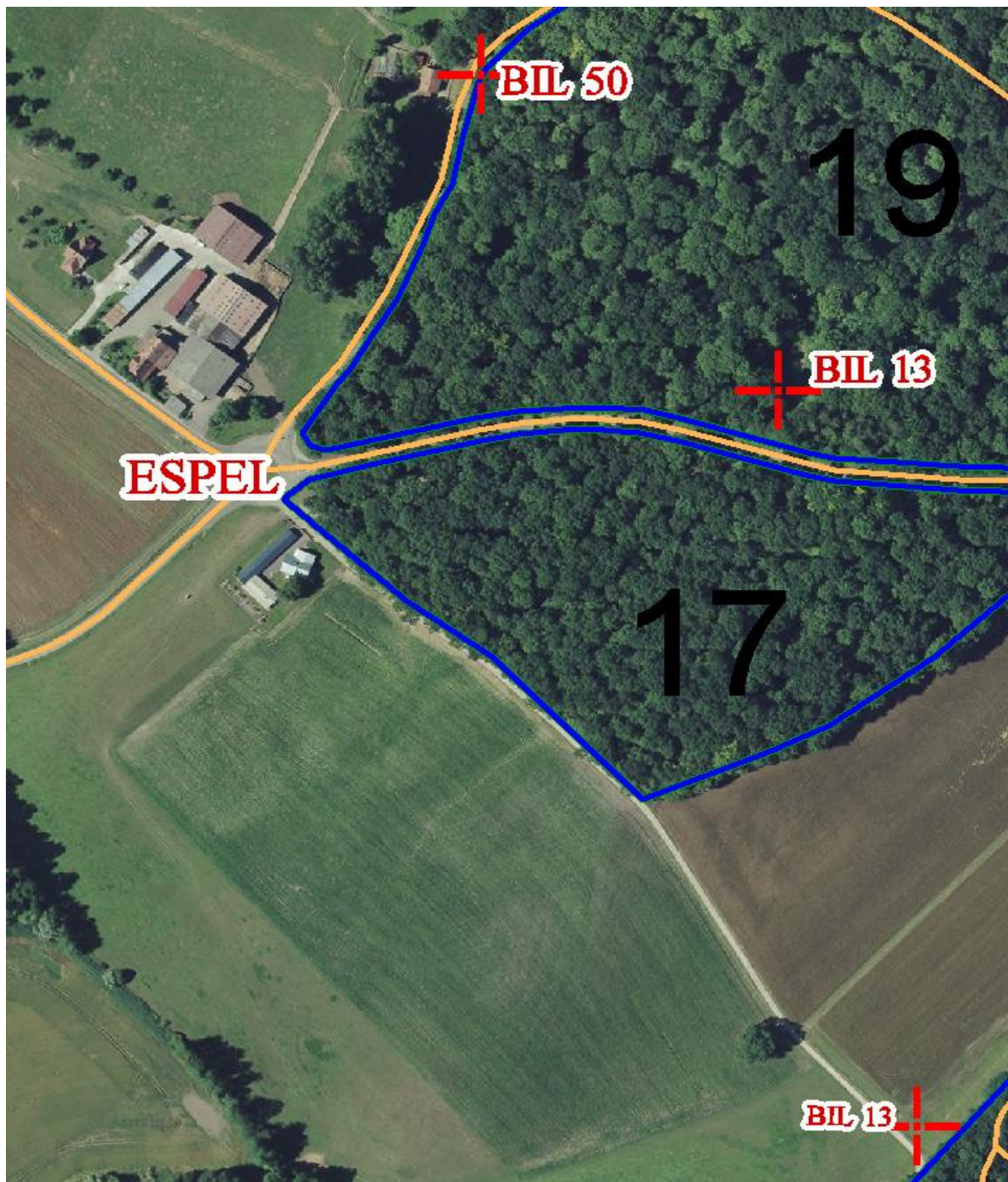




Forêt communale de INGWILLER

Vente de bois

BANNHOLZ





FC INGWILLER

696 ha

- Voies ferrées
- Routes revêtues
- Chemins

Sources des données :  
- ONF Agence NORD-ALSACE  
- SCAN25 © IGN - 2015  
- ScanREG © IGN - 2009



SIG ANA

Octobre 2017

